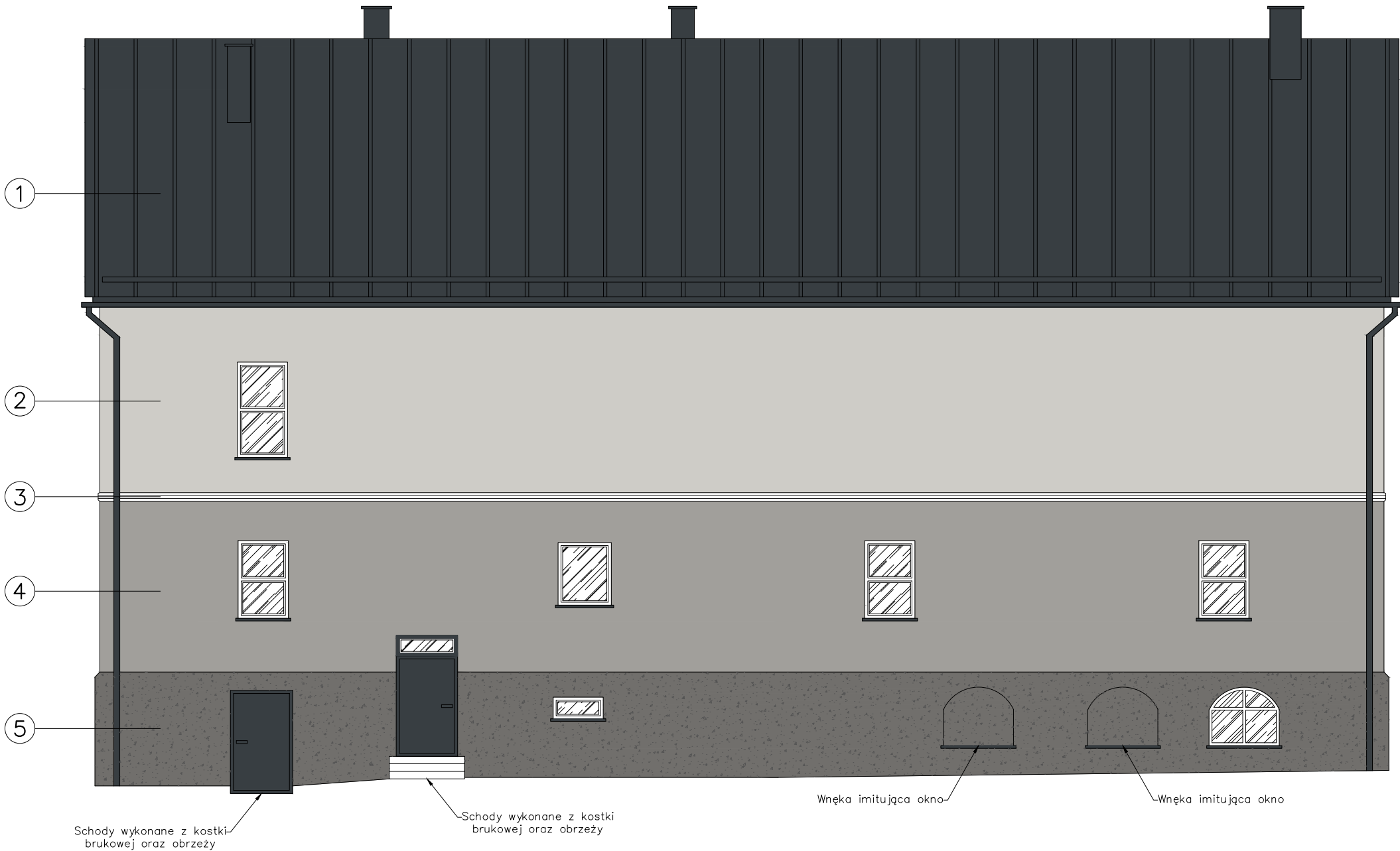


ELEWACJA PÓŁNOCNA



RZUT Z GÓRY
SKALA SKAŻONA



- ① BLACHA NA RĄBEK STOJĄCY – KOLOR RAL 7016
- ② TYNK SILIKONOWY – KOLOR JASNOSZARY
- ③ FARBA SILIKONOWA – KOLOR BIAŁY
- ④ TYNK SILIKONOWY – KOLOR CIEMNOSZARY
- ⑤ TYNK MOZAIKOWY – KOLOR CIEMNOSZARY

UWAGA:

– WYDRUK NIE POKAZUJE DOKŁADNEGO ODWZOROWANIA KOLORÓW.

– PARAPETY ZEWNĘTRZNE NALEŻY WYKONAĆ Z BLACHY STALOWEJ OCYNKOWANEJ GRUBOŚCI 0,70 MM POWLEKANEJ W KOLORZE RAL 7016.

– RYNNY, RURY SPUSTOWE I OBRÓBKI BLACHARSKIE NALEŻY WYKONAĆ Z BLACHY STALOWEJ OCYNKOWANEJ GRUBOŚCI 0,70 MM POWLEKANEJ W KOLORZE RAL 7016.

UWAGI:

Rysunku nie wolno skalować.

Nie wolno brać żadnego wymiaru mierząc bezpośrednio z rysunku.

Wszystkie wymiary powinny zostać sprawdzone w naturze, przed rozpoczęciem robót budowlanych. W przypadku stwierdzenia niezgodności wymiarów rzeczywistych, należy pilnie skontaktować się z projektantami niniejszego opracowania.

Wykonawca przed przystąpieniem do robót budowlanych zobowiązany jest do zapoznania się ze wszystkimi dokumentami.

Rysunek będzie używany wyłącznie do celów projektu, dla którego został stworzony. Rysunku nie wolno zmieniać ani modyfikować w jakikolwiek sposób, bez zgody autora niniejszego opracowania.

Jeśli rysunek wymaga korekty, należy zwrócić się do projektanta z prośbą o jej wprowadzenie.

JEDNOSTKA PROJEKTOWA	HALIKOWSKI Sp. z o.o. 48-100 Głubczyce ul. Parkowa 7C NIP 7481583420 kom. 504 008 641		
ADRES INWESTYCJI	UL. RACIBORSKA 54, NOWA CEREKWIA, 48-130 KIETRZ DZIAŁKI NR 634/2, 634/4, 1180		
RODZAJ OBIEKTU BUDOWLANEGO	WIEJSKI DOM KULTURY		
INWESTOR	GMINA KIETRZ UL. 3 MAJA 1, 48-130 KIETRZ		
RODZAJ OPRACOWANIA	PROJEKT ARCHITEKTONICZNO-BUDOWLANY		
BRANŻA	ARCHITEKTONICZNA		
SPECJALNOŚĆ PROJEKTANTA	ARCHITEKTONICZNA		
NAZWA RYSUNKU	ELEWACJA PÓŁNOCNA - STAN PROJEKTOWANY		
SKALA RYSUNKU	NR RYSUNKU	DATA	
1:100	AB - 19	02.10.2023 r.	
ZESPÓŁ PROJEKTOWY		NR UPRAWNIEN	PODPIS
PROJEKTANT (branża architektoniczna)	mgr inż. arch. Ilona Kuszarecka-Bareła	08/OPOKK/2019	
SPRAWDZAJĄCY (branża architektoniczna)	mgr inż. arch. Tomasz Bednarek	7/06/SLOKK	
OPRACOWAŁ	mgr inż. Szymon Grek		